

WE CONDUCT YOUR ENERGY



MATERIALE



COLORE ESTERNO TUBO



RESISTENZA ALLA COMPRESSIONE



COLORE INTERNO TUBO



RESISTENZA ALL'URTO



ROTOLI m



TEMPERATURA MINIMA DI ESERCIZIO



TUBO NON BICCHIERATO



TEMPERATURA MASSIMA DI ESERCIZIO



TUBO BICCHIERATO



RESISTENZA ALLA CURVATURA



BARRA m



GLOW WIRE TEST



FASCIO m



RESISTENZA ALL'ISOLAMENTO



PALLET m



NON PROPAGANTE LA FIAMMA



PALLET MINI m



TUBO SENZA FILO



PALLET MAXI m



TUBO CON FILO



CONFEZIONE N°



DIAMETRO ESTERNO mm



CONFEZIONE MINI N°



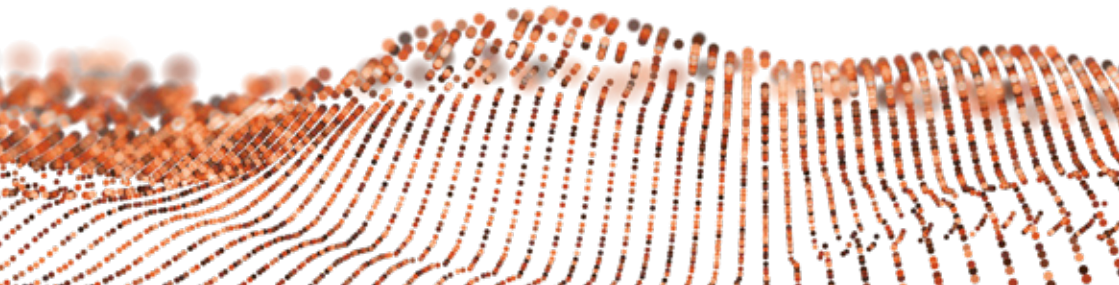
DIAMETRO INTERNO mm



CONFEZIONE MAXI N°

Legenda

The
**European
specialist**
in electrical
conduits.





Gruppo leader in Europa nella produzione di tubi isolanti

n° 1

Produttore di tubi pre-infilati con cavi

~ 60

Anni di esperienza nella produzione di tubi **(dal 1962)**

> 300.000

Chilometri di **tubo prodotti all'anno in totale**



> 100.000

Chilometri di tubo **pre-infilato prodotti all'anno**

> 1.500 **referenze**

Di cui 700 relative a **tubi pre-infilati**

12

Marchi di qualità di prodotto



1984

Certificazione di qualità aziendale
ISO 9000:2015





PM Flex Norge

Uffici commerciali
per la Norvegia
Oslo, Norvegia

PM Flex Sverige

Uffici commerciali
per la Svezia
Göteborg, Svezia

PM Plastic Materials

Sede amministrativa e impianti
di produzione
Bergamo, Italia

Società fondata nel 1962.



PM Plastic Materials è un gruppo manifatturiero con sede, stabilimenti e uffici commerciali centrali situati nel nord Italia, specializzato nella **progettazione e nella produzione** di sistemi di tubi isolanti per impianti elettrici di ogni tipologia e dimensione.

In PM ci impegniamo con passione a dar vita a nuovi prodotti che **facilitano il lavoro dell'installatore**, massimizzano il livello di **sicurezza degli impianti** elettrici e si prendono cura dell'ambiente.



Sicurezza e protezione dell'ambiente

Tubi Halogen Free

In PM, ci impegniamo con passione ad offrire ai nostri clienti prodotti all'avanguardia, rispondenti a sempre crescenti standard di sicurezza, di usabilità e di protezione dell'ambiente. Grazie al lancio della nuova gamma di tubi PM FLEX HALOGEN FREE, ora possiamo offrire ai nostri installatori il massimo livello di sicurezza dell'impianto.

La **nuovissima gamma di tubi pieghevoli e rigidi privi di alogeni** è conforme alla **norma europea EN 50642**

("SENZA ALOGENI") recentemente emessa da CENELEC e in vigore nei Paesi dell'Unione Europea. La nuova norma definisce i criteri per la determinazione del contenuto di alogeni nei sistemi di canalizzazione e stabilisce le soglie di contenuto di alogeni che tali sistemi devono rispettare per essere dichiarati "HALOGEN FREE".

I limiti massimi di alogeni accettati ai sensi della norma EN 50642 sono:

Composti bromurati (Br) 0,15%

Composti del cloro (Cl) 0,15%

Composti fluorurati (F) 0,30%

Composti di iodio (I) 0,30%

**Totale contenuto di alogeni (Br, Cl, F, I):
0.4%**

L'effettivo contenuto di alogeni dei tubi della gamma PM FLEX HF è inferiore a 0,10%, ben al di sotto dei limiti dettati dalla norma EN 50642. In altri termini, il contenuto di alogeni dei tubi PM FLEX HF è 10 volte inferiore rispetto ad altri tubi disponibili sul mercato e dichiarati "Zero Halogen" in conformità con le norme IEC 60754.

Da notare che i tubi PM FLEX HF soddisfano anche i requisiti molto più

Sicurezza e protezione dell'ambiente

Tubi Halogen Free



restrittivi prescritti da Svanen Nordic Ecolabel. I tubi PM FLEX HF sono raccomandati in tutti gli impianti elettrici in luoghi destinati ad ospitare molte persone, come scuole, ospedali, centri commerciali, uffici, stazioni, ecc.

Perché è importante utilizzare tubi HF conformi alla norma EN 50642?

- Per proteggere gli ambienti di lavoro e la salute dei lavoratori
- Per proteggere l'ambiente e non inquinare le acque sotterranee durante il processo di smaltimento dei prodotti
- Per proteggere la vita di persone e animali. In caso di incendio, infatti, i tubi HF emettono una quantità trascurabile di gas corrosivi e tossici
- Per evitare fenomeni di corrosione potenzialmente pericolosi per le apparecchiature elettroniche.

I tubi PM FLEX HF soddisfano anche i requisiti della norma IEC 61034-2 (Low Smoke)

Perché è importante utilizzare tubi a bassa emissione di fumo conformi a IEC 61034-2?

- Perché in caso di incendio, questi tubi non emettono fumi opachi e garantiscono una visibilità superiore al 60%, il che consente di identificare le uscite di emergenza.





Sicurezza e protezione dell'ambiente

Tubi Eco-green: plastica riciclata e bio-plastica

Da produttore leader di tubi in plastica, in PM FLEX ci assumiamo la responsabilità di proteggere l'ambiente in tutto quello che facciamo. Ci impegniamo a ridurre la quantità di materiale plastico con cui fabbrichiamo i nostri prodotti, ricicliamo il 100% dei materiali di scarto delle nostre fabbriche

e miglioriamo continuamente la nostra capacità di utilizzare materie prime a bassissimo impatto di CO₂. È con grande soddisfazione che annunciamo il lancio di **PM FLEX ECO-GREEN: polipropilene riciclato e polietilene biologico per un tubo pieghevole corrugato ecologico all'avanguardia dell'eco-sostenibilità.**

Il tubo è costituito da almeno il 50% di materiale riciclato post-consumo (PCR) proveniente da rifiuti domestici raccolti nei paesi dell'Europa occidentale. Grazie all'utilizzo di PP riciclato al 50%, **riduciamo la produzione di CO₂ del 40% rispetto all'utilizzo di PP fossile al 100%.**

La pellicola per imballaggio del rotolo è costituita per almeno il 50% da bio-polietilene proveniente da materie prime rinnovabili. Ciò che rende ecologico il bio-PE è il fatto che non proviene dal petrolio o dal gas, ma dalla natura: proviene infatti da piante a rapida generazione (come la canna da zucchero), la cui coltivazione contribuisce all'assorbimento di CO₂.

Utilizzando film di imballaggio in bio-polietilene, contribuiamo a ridurre la CO₂ nell'atmosfera rispetto al polietilene fossile:

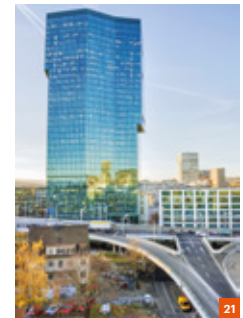
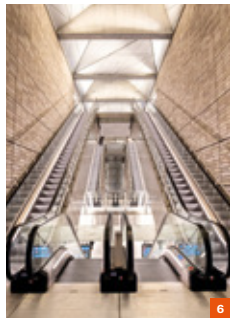
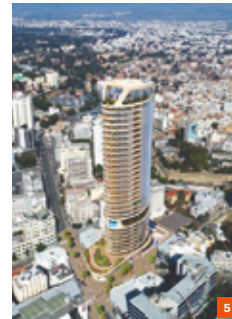
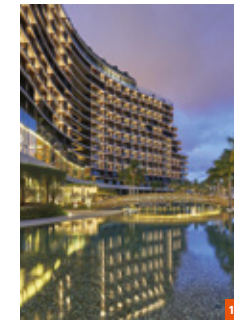
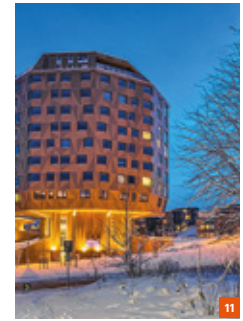
1 tonnellata fossile PE > + 2,1 tonnellate di CO₂
1 tonnellata bio PE > - 0,155 tonnellate di CO₂

Sia i tubi, sia il film di imballaggio sono riciclabili al 100%.



Alcune referenze

- 1 Citygate**
Wien, Austria
- 2 Aequor**
Antwerp, Belgium
- 3 One Tower**
Limassol, Cyprus
- 4 Castle Residences**
Limassol, Cyprus
- 5 360 - Nicosia Tower**
Nicosia, Cyprus
- 6 Cityringen metro**
Copenhagen, Denmark
- 7 Maison des Arts et Métiers**
Paris, France
- 8 Torre Agli**
Firenze, Italia
- 9 Hotel Parigi**
Milano, Italia
- 10 Giardini d'inverno**
Milano, Italia
- 11 Tre Taarn**
Sandes, Norway
- 12 Bonarka City Center**
Krakow, Poland
- 13 Hotel Savoy Madeira Hedonist design resort**
Madeira, Portugal
- 14 Hamad International Airport**
Doha, Qatar
- 15 IKEA**
Bratislava, Slovakia
- 16 Humanisten Göteborgs Universitet**
Goteborg, Sweden
- 17 Mall of Scandinavia**
Stockholm, Sweden
- 18 Kantonsspital Graubünden Hauptstandort**
Chur, Switzerland
- 19 Foyer Sécheron**
Genève, Switzerland
- 20 The Mall of Switzerland**
Luzern, Switzerland
- 21 Prime Tower**
Zurich, Switzerland



PM FLEX

Tutte le soluzioni
per ogni tipologia
di impianto elettrico

14



Flexcab Line Tubi pre-infilati

Tubi flex ICTA corrugati pre-infilati con cavi energia
Tubi flex ICTA corrugati pre-infilati con cavi speciali
Accessori per tubi pre-infilati

30



Flex Line

Tubi pieghevoli corrugati vuoti ICTA LSF0H
Tubi pieghevoli corrugati vuoti in PVC
Accessori per tubi pieghevoli corrugati

46



Spirex Line

Guaine flessibili spiralate
Accessori per guaine flessibili spiralate

50



Rigid Line

Tubi rigidi Halogen Free (EN 50642)
Tubi rigidi in PVC
Accessori per tubi rigidi

74

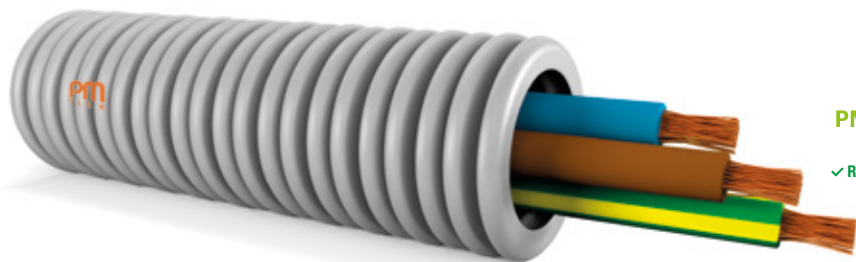


Underground Line

Cavidotti doppia parete
Accessori per cavidotti doppia parete

FLEXCAB™ LINE

Tubi Flex ICTA pre-infilati con cavi energia FS17



PM LSF0H
IEC 60754-1/2

✓ RoHS Compliant

- **Tubo flessibile corrugato ICTA pre-infilato con cavi energia FS17.**
- Significativo risparmio di tempo: i tempi di installazione si dimezzano, perché l'operazione di infilaggio dei cavi non deve essere eseguita.
- Riduzione della manodopera necessaria: una persona da sola può facilmente realizzare da sola l'impianto.
- Massimizzazione della sicurezza: nessun rischio di danneggiare i cavi durante le operazioni di infilaggio.
- Possibilità di infilare cavi aggiuntivi, grazie allo spazio disponibile nel tubo. La lubrificazione interna consente agevolmente di infilare e sfilare i cavi quando necessario.
- Il tubo è marcato metricamente da 99 a 1: sai sempre quanto tubo ti rimane nel rotolo.
- Tubo ecologico: LSF0H (Low Smoke Flame Resistant Zero Halogen - A bassa emissione di fumi tossici, resistente al fuoco e a bassissimo contenuto di alogeni). Ideale quindi per l'installazione in edifici destinati ad ospitare un numero elevato di persone, come ospedali, scuole, stazioni, centri commerciali, etc.

Applicazioni

All'esterno	✗	In massetto autolivellante e in calcestruzzo	✓	Controsoffitto - Parete mobile	✓
All'interno	✓	Sotto traccia parete - Cartongesso	✓	Prefabbricati - Pannelli in legno	✓
Installazioni a vista	✗	Sotto traccia pavimento	✓		

Scheda tecnica

Icona	3	4	2	2	3	>100MΩ	960°C
Polipropilene	Medio	Pesante			Pieghevole - Autorinvenente		
	750 N (23°C, ±2°C)	6J (IK08)	-5°C	+90°C			

EN 61386.1, EN 61386.22, IK: EN 62262

IEC EN 60695-2



LS - Low Smoke	IEC 61034-2	✓
OH - Zero Halogen	IEC 60754-1, IEC 60754-2	✓
Resistente al fuoco	EN 61386.1, EN 61386.22	✓
Autorinvenente	EN 61386.1, EN 61386.22	✓ fino al 50%
Imballato con film in polietilene riciclabile al 100%		✓

Tipo	Codice	Applicazione	Colore	Isolante esterno	Tensione nominale	Temperatura min/max di esercizio	Conformità C.P.R.	Classe C.P.R.
FS17	KS	Energia	A scelta	PVC	450/750 V	-10° / +70°	✓	Cca-s3,d1,a3

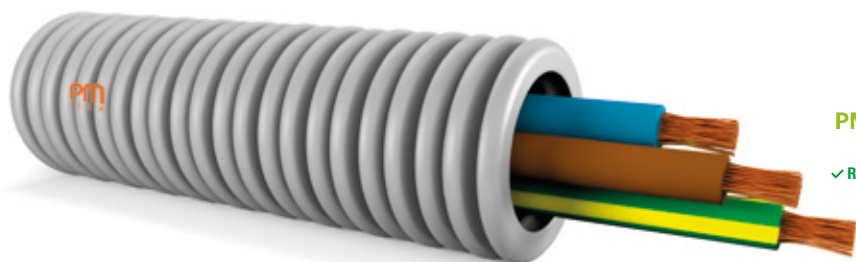


Imballaggio

Colore tubo	Codice articolo	Numero/Sez. cavi	Tipo	Classe C.P.R.	Colore cavi	100	2400	
●	A1KS15..	16	2x1,5	FS17	Cca s3,d1,a3	a scelta	100	2400
●	A2KS15..	20	2x1,5	FS17	Cca s3,d1,a3	a scelta	100	2000
●	A1KS15BNT	16	3x1,5	FS17	Cca s3,d1,a3	■ ■ ■	100	2400
●	A1KS15BMT	16	3x1,5	FS17	Cca s3,d1,a3	■ ■ ■	100	2400
●	A2KS15BNT	20	3x1,5	FS17	Cca s3,d1,a3	■ ■ ■	100	2400
●	A2KS15BMT	20	3x1,5	FS17	Cca s3,d1,a3	■ ■ ■	100	2400
●	A2KS15....	20	4x1,5	FS17	Cca s3,d1,a3	a scelta	100	2000
●	A2KS15.....	20	5x1,5	FS17	Cca s3,d1,a3	a scelta	100	2000
●	A2KS25BNT	20	3x2,5	FS17	Cca s3,d1,a3	■ ■ ■	100	2400
●	A2KS25BMT	20	3x2,5	FS17	Cca s3,d1,a3	■ ■ ■	100	2400
●	A2KS25...15..	20	3x2,5+2x1,5	FS17	Cca s3,d1,a3	a scelta	100	2000
●	A3KS25....	25	4x2,5	FS17	Cca s3,d1,a3	a scelta	100	1200
●	A3KS25.....	25	5x2,5	FS17	Cca s3,d1,a3	a scelta	100	1200
●	A2KS40...	20	3x4	FS17	Cca s3,d1,a3	a scelta	100	2000
●	A2KS60T	20	1x6	FS17	Cca s3,d1,a3	■ ■	100	2000
●	A3KS60...	25	3x6	FS17	Cca s3,d1,a3	a scelta	100	1200

FLEXCAB™ LINE

Tubi Flex ICTA pre-infilati con cavi energia FG17 / H07Z1-K



PM LSF0H
IEC 60754-1/2

✓ RoHS Compliant

- **Tubo flessibile corrugato ICTA pre-infilato con cavi energia FG17 / H07Z1-K.**
- Significativo risparmio di tempo: i tempi di installazione si dimezzano, perché l'operazione di infilaggio dei cavi non deve essere eseguita.
- Riduzione della manodopera necessaria: una persona da sola può facilmente realizzare da sola l'impianto.
- Massimizzazione della sicurezza: nessun rischio di danneggiare i cavi durante le operazioni di infilaggio.
- Possibilità di infilare cavi aggiuntivi, grazie allo spazio disponibile nel tubo. La lubrificazione interna consente agevolmente di infilare e sfilare i cavi quando necessario.
- Il tubo è marcato metricamente da 99 a 1: sai sempre quanto tubo ti rimane nel rotolo.
- **Il tubo e i cavi sono LSZH (Low Smoke Zero Halogen - A bassa emissione di fumi tossici e a bassissimo contenuto di alogeni).** Soluzione ideale quindi per l'installazione in edifici destinati ad ospitare un numero elevato di persone, come ospedali, scuole, stazioni, centri commerciali, etc.

Applicazioni

All'esterno	✗	In massetto autolivellante e in calcestruzzo	✓	Controsoffitto - Parete mobile	✓
All'interno	✓	Sotto traccia parete - Cartongesso	✓	Prefabbricati - Pannelli in legno	✓
Installazioni a vista	✗	Sotto traccia pavimento	✓		

Scheda tecnica

	3	4	2	2	3	>100MΩ	960°C
Polipropilene	Medio	Pesante			Pieghevole - Autorinvenente		
	750 N (23°C, ±2°C)	6J (IK08)	-5°C	+90°C			
EN 61386.1, EN 61386.22, IK: EN 62262						IEC EN 60695-2	
CE, RoHS, REACH, D, FI, KEMA NEUR, N, NFP 696, ÖVE, S, S							
LS - Low Smoke	IEC 61034-2					✓	
OH - Zero Halogen	IEC 60754-1, IEC 60754-2					✓	
Resistente al fuoco	EN 61386.1, EN 61386.22					✓	
Autorinvenente	EN 61386.1, EN 61386.22					✓ fino al 50%	
Imballato con film in polietilene riciclabile al 100%						✓	

Tipo	Codice	Applicazione	Colore	Isolante esterno	Tensione nominale	Temperatura min/max di esercizio	Conformità C.P.R.	Classe C.P.R.
FG17	KG	Energia	Vari	LSZH COMPOUND	450/750 V	-10°C/+70°C	✓	Cca s1b,d1,a1
H07Z1-K	KH	Energia	Vari	LSZH COMPOUND	450/750 V	-10°C/+70°C	✓	Cca s1b,d1,a1

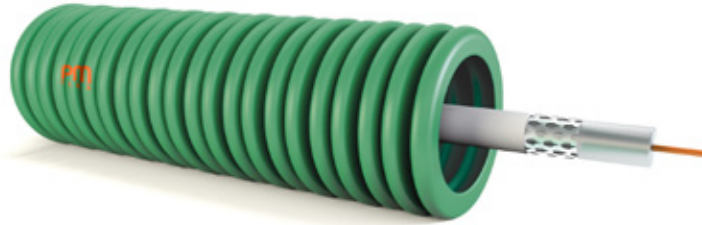
CE, RoHS, <HAR>

Imballaggio

Colore tubo	Codice articolo	Numero/Sez. cavi	Tipo	Classe C.P.R.	Colore cavi	100	2400
●	A1KG15BN	16	2x1,5	FG17	Cca s1b,d1,a1	■	2400
●	A2KG15BM	20	2x1,5	FG17	Cca s1b,d1,a1	■	2000
●	A1KG15BMT	16	3x1,5	FG17	Cca s1b,d1,a1	■	2400
●	A2KG15BMT	20	3x1,5	FG17	Cca s1b,d1,a1	■	2000
●	A2KG15BMNT	20	4x1,5	FG17	Cca s1b,d1,a1	■	2000
●	A2KG15BGMNT	20	5x1,5	FG17	Cca s1b,d1,a1	■	2000
●	A2KG25BMT	20	3x2,5	FG17	Cca s1b,d1,a1	■	2000
●	A2KG25BMNT	20	4x2,5	FG17	Cca s1b,d1,a1	■	2000
●	A2KG25BGMNT	20	5x2,5	FG17	Cca s1b,d1,a1	■	2000
●	A3KG25BMT	25	3x2,5	FG17	Cca s1b,d1,a1	■	1200
●	A3KG25BGMNT	25	5x2,5	FG17	Cca s1b,d1,a1	■	1200
●	A2KG40BNT	20	3X4	FG17	Cca s1b,d1,a1	■	2000
●	A3KG60BNT	25	3X6	FG17	Cca s1b,d1,a1	■	1200
●	A1KH15BN	16	2x1,5	H07Z1-K	Cca s1b,d1,a1	■	2400
●	A2KH15BM	20	2x1,5	H07Z1-K	Cca s1b,d1,a1	■	2000
●	A1KH15BMT	16	3x1,5	H07Z1-K	Cca s1b,d1,a1	■	2400
●	A2KH15BMT	20	3x1,5	H07Z1-K	Cca s1b,d1,a1	■	2000
●	A2KH15BMNT	20	4x1,5	H07Z1-K	Cca s1b,d1,a1	■	2000
●	A2KH15BGMNT	20	5x1,5	H07Z1-K	Cca s1b,d1,a1	■	2000
●	A2KH25BMT	20	3x2,5	H07Z1-K	Cca s1b,d1,a1	■	2000
●	A2KH25BMNT	20	4x2,5	H07Z1-K	Cca s1b,d1,a1	■	2000
●	A2KH25BGMNT	20	5x2,5	H07Z1-K	Cca s1b,d1,a1	■	2000
●	A3KH25BMT	25	3x2,5	H07Z1-K	Cca s1b,d1,a1	■	1200
●	A3KH25BGMNT	25	5x2,5	H07Z1-K	Cca s1b,d1,a1	■	1200
●	A2KH40BNT	20	3X4	H07Z1-K	Cca s1b,d1,a1	■	2000
●	A3KH60BNT	25	3X6	H07Z1-K	Cca s1b,d1,a1	■	1200

FLEXCAB™ LINE

Tubi Flex ICTA pre-infilati con cavi coassiali per impianti TV



PM LSF0H
IEC 60754-1/2

✓ RoHS Compliant

- **Tubo flessibile corrugato ICTA pre-infilato con cavi TV coassiali.**
- Significativo risparmio di tempo: i tempi di installazione si dimezzano, perché l'operazione di infilaggio dei cavi non deve essere eseguita.
- Riduzione della manodopera necessaria: una persona da sola può facilmente realizzare da sola l'impianto.
- Massimizzazione della sicurezza: nessun rischio di danneggiare i cavi durante le operazioni di infilaggio.
- Possibilità di infilare cavi aggiuntivi, grazie allo spazio disponibile nel tubo. La lubrificazione interna consente agevolmente di infilare e sfilare i cavi quando necessario.
- Il tubo è marcato metricamente da 99 a 1: sai sempre quanto tubo ti rimane nel rotolo.
- Tubo ecologico: LSF0H (Low Smoke Flame Resistant Zero Halogen - A bassa emissione di fumi tossici, resistente al fuoco e a bassissimo contenuto di alogeni). Ideale quindi per l'installazione in edifici destinati ad ospitare un numero elevato di persone, come ospedali, scuole, stazioni, centri commerciali, etc.

Applicazioni

All'esterno	✗	In massetto autolivellante e in calcestruzzo	✓	Controsoffitto - Parete mobile	✓
All'interno	✓	Sotto traccia parete - Cartongesso	✓	Prefabbricati - Pannelli in legno	✓
Installazioni a vista	✗	Sotto traccia pavimento	✓		

Scheda tecnica

Icona	3	4	2	2	3	>100MΩ	960°C
Polipropilene	Medio	Pesante			Pieghevole - Autorinvenente		
	750 N (23°C, ±2°C)	6J (IK08)	-5°C	+90°C			

EN 61386.1, EN 61386.22, IK: EN 62262

IEC EN 60695-2



LS - Low Smoke	IEC 61034-2	✓
OH - Zero Halogen	IEC 60754-1, IEC 60754-2	✓
Resistente al fuoco	EN 61386.1, EN 61386.22	✓
Autorinvenente	EN 61386.1, EN 61386.22	✓ fino al 50%
Imballato con film in polietilene riciclabile al 100%		✓

Tipo	Codice	Applicazione	Colore	Isolante esterno	Impedenza caratteristica	Temperatura min/max di esercizio	Conformità C.P.R.	Classe C.P.R.
COASSIALE DG113 Class A+ >95dB	SA	Ricezione TV digitale	□	PVC	75 Ohm	-10°C/+60°C	✓	Eca
COASSIALE 17 VATC cl. A >75dB	SB	Ricezione TV satellitare	□	PVC	75 Ohm	-10°C/+60°C	✓	Eca
COASSIALE 17 VATC cl. B >75dB	SB	Ricezione TV satellitare	□	PVC	75 Ohm	-10°C/+60°C	✓	Eca



Imballaggio

Colore tubo	Codice articolo	Ø	Tipo	Classe C.P.R.	Colore cavi	100	2400
●	C2SA	20	Tv Classe A Digitale	Eca	□	100	2400
●	C3SA	25	Tv Classe A Digitale	Eca	□	100	1200
●	C3SAS	25	Tv Classe A Digitale + Tv satellitare	Eca	□	100	1200
●	C2SB	20	Tv Classe A Digitale 17 VATC	Eca	□	100	2400
●	C3SB	25	Tv Classe A Digitale 17 VATC	Eca	□	100	1200
●	C2S	20	Tv Classe B Digitale 17 VATCA	Eca	□	100	2400
●	C3S	25	Tv Classe B Digitale 17 VATCA	Eca	□	100	1200

FLEXCAB™ LINE

Tubi Flex ICTA pre-infilati con cavi telefonici



PM LSF0H
IEC 60754-1/2

✓ RoHS Compliant

- **Tubo flessibile corrugato ICTA pre-infilato con cavi telefonici.**
- Significativo risparmio di tempo: i tempi di installazione si dimezzano, perché l'operazione di infilaggio dei cavi non deve essere eseguita.
- Riduzione della manodopera necessaria: una persona da sola può facilmente realizzare da sola l'impianto.
- Massimizzazione della sicurezza: nessun rischio di danneggiare i cavi durante le operazioni di infilaggio.
- Possibilità di infilare cavi aggiuntivi, grazie allo spazio disponibile nel tubo. La lubrificazione interna consente agevolmente di infilare e sfilare i cavi quando necessario.
- Il tubo è marcato metricamente da 99 a 1: sai sempre quanto tubo ti rimane nel rotolo.
- Tubo ecologico: LSF0H (Low Smoke Flame Resistant Zero Halogen - A bassa emissione di fumi tossici, resistente al fuoco e a bassissimo contenuto di alogeni). Ideale quindi per l'installazione in edifici destinati ad ospitare un numero elevato di persone, come ospedali, scuole, stazioni, centri commerciali, etc.

Applicazioni

All'esterno	✗	In massetto autolivellante e in calcestruzzo	✓	Controsoffitto - Parete mobile	✓
All'interno	✓	Sotto traccia parete - Cartongesso	✓	Prefabbricati - Pannelli in legno	✓
Installazioni a vista	✗	Sotto traccia pavimento	✓		

Scheda tecnica

Icona	3	4	2	2	3	>100MΩ	960°C
Polipropilene	Medio	Pesante			Pieghevole - Autorinvenente		
	750 N (23°C, ±2°C)	6J (IK08)	-5°C	+90°C			

EN 61386.1, EN 61386.22, IK: EN 62262

IEC EN 60695-2



LS - Low Smoke	IEC 61034-2	✓
OH - Zero Halogen	IEC 60754-1, IEC 60754-2	✓
Resistente al fuoco	EN 61386.1, EN 61386.22	✓
Autorinvenente	EN 61386.1, EN 61386.22	✓ fino al 50%
Imballato con film in polietilene riciclabile al 100%		✓

Tipo	Codice	Applicazione	Colore	Isolante esterno	Temperatura min/max di esercizio	Conformità C.P.R.	Classe C.P.R.
TELEFONICO 1 Cp. 1x2x0,6	O	Telefonico	■	PVC	-10°C/+60°C	✓	Eca

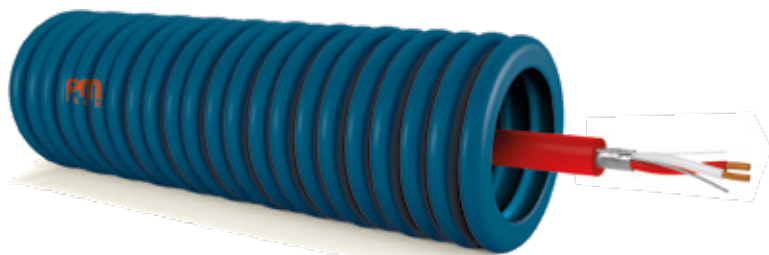


Imballaggio

Colore tubo	Codice articolo	Ø	Tipo	Classe C.P.R.	Colore cavi	⊙	📦
●	C10	16	Telefonico 1Cp 1x2x0,6	Eca	■	100	2400
●	C20	20	Telefonico 1Cp 1x2x0,6	Eca	■	100	2000

FLEXCAB™ LINE

Tubi Flex ICTA pre-infilati con cavi allarme



PM LSF0H
IEC 60754-1/2

✓ RoHS Compliant

- **Tubo flessibile corrugato ICTA pre-infilato con cavi allarme.**
- Significativo risparmio di tempo: i tempi di installazione si dimezzano, perché l'operazione di infilaggio dei cavi non deve essere eseguita.
- Riduzione della manodopera necessaria: una persona da sola può facilmente realizzare da sola l'impianto.
- Massimizzazione della sicurezza: nessun rischio di danneggiare i cavi durante le operazioni di infilaggio.
- Possibilità di infilare cavi aggiuntivi, grazie allo spazio disponibile nel tubo. La lubrificazione interna consente agevolmente di infilare e sfilare i cavi quando necessario.
- Il tubo è marcato metricamente da 99 a 1: sai sempre quanto tubo ti rimane nel rotolo.
- Tubo ecologico: LSF0H (Low Smoke Flame Resistant Zero Halogen - A bassa emissione di fumi tossici, resistente al fuoco e a bassissimo contenuto di alogeni). Ideale quindi per l'installazione in edifici destinati ad ospitare un numero elevato di persone, come ospedali, scuole, stazioni, centri commerciali, etc.

Applicazioni

All'esterno	✗	In massetto autolivellante e in calcestruzzo	✓	Controsoffitto - Parete mobile	✓
All'interno	✓	Sotto traccia parete - Cartongesso	✓	Prefabbricati - Pannelli in legno	✓
Installazioni a vista	✗	Sotto traccia pavimento	✓		

Scheda tecnica

Icona	3	4	2	2	3	>100MΩ	960°C
Polipropilene	Medio	Pesante			Pieghevole - Autorinvenente		
	750 N (23°C, ±2°C)	6J (IK08)	-5°C	+90°C			

EN 61386.1, EN 61386.22, IK: EN 62262

IEC EN 60695-2



LS - Low Smoke	IEC 61034-2	✓
OH - Zero Halogen	IEC 60754-1, IEC 60754-2	✓
Resistente al fuoco	EN 61386.1, EN 61386.22	✓
Autorinvenente	EN 61386.1, EN 61386.22	✓ fino al 50%
Imballato con film in polietilene riciclabile al 100%		✓

Tipo	Codice	Applicazione	Colore	Isolante esterno	Tensione nominale	Temperatura min/max di esercizio	Conformità C.P.R.	Classe C.P.R.
Cavi allarme schermati	EX / GA / AX / GX	Impianti di allarme	■	PVC	150 V	-10°C/+70°C	✓	Eca

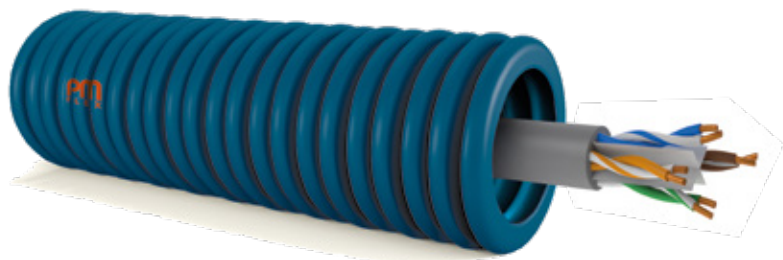


Imballaggio

Colore tubo	Codice articolo	Ø	Tipo	Classe C.P.R.	Colore cavi	⊙	📦
●	D2EX	20	Allarme 2x0,22	Eca	■	100	2000
●	D2GA	20	Allarme 4x0,22	Eca	■	100	2000
●	D2AX	20	Allarme 2x0,22+2x0,50	Eca	■	100	2000
●	D2GX	20	Allarme 4x0,22+2x0,75	Eca	■	100	2000

FLEXCAB™ LINE

Tubi Flex ICTA pre-infilati con cavi LAN per trasmissione dati



PM LSFOH
IEC 60754-1/2

✓ RoHS Compliant

- **Tubo flessibile corrugato ICTA pre-infilato con cavi LAN per trasmissione dati.**
- Significativo risparmio di tempo: i tempi di installazione si dimezzano, perché l'operazione di infilaggio dei cavi non deve essere eseguita.
- Riduzione della manodopera necessaria: una persona da sola può facilmente realizzare da sola l'impianto.
- Massimizzazione della sicurezza: nessun rischio di danneggiare i cavi durante le operazioni di infilaggio.
- Possibilità di infilare cavi aggiuntivi, grazie allo spazio disponibile nel tubo. La lubrificazione interna consente agevolmente di infilare e sfilare i cavi quando necessario.
- Il tubo è marcato metricamente da 99 a 1: sai sempre quanto tubo ti rimane nel rotolo.
- Tubo ecologico: LSFOH (Low Smoke Flame Resistant Zero Halogen - A bassa emissione di fumi tossici, resistente al fuoco e a bassissimo contenuto di alogeni). Ideale quindi per l'installazione in edifici destinati ad ospitare un numero elevato di persone, come ospedali, scuole, stazioni, centri commerciali, etc.

Applicazioni

All'esterno	✗	In massetto autolivellante e in calcestruzzo	✓	Controsoffitto - Parete mobile	✓
All'interno	✓	Sotto traccia parete - Cartongesso	✓	Prefabbricati - Pannelli in legno	✓
Installazioni a vista	✗	Sotto traccia pavimento	✓		

Scheda tecnica

Icona	3	4	2	2	3	>100MΩ	960°C
Polipropilene	Medio	Pesante			Pieghevole - Autorinvenente		
	750 N (23°C, ±2°C)	6J (IK08)	-5°C	+90°C			

EN 61386.1, EN 61386.22, IK: EN 62262

IEC EN 60695-2



LS - Low Smoke	IEC 61034-2	✓
OH - Zero Halogen	IEC 60754-1, IEC 60754-2	✓
Resistente al fuoco	EN 61386.1, EN 61386.22	✓
Autorinvenente	EN 61386.1, EN 61386.22	✓ fino al 50%
Imballato con film in polietilene riciclabile al 100%		✓

Tipo	Codice	Applicazione	Colore	Isolante esterno	Temperatura min/max di esercizio	Conformità C.P.R.	Classe C.P.R.
U/UTP 5E 24AWG	I	Trasmissione dati	□	PVC	-20°C/+60°C	✓	Eca
U/UTP 6 23AWG	Q	Trasmissione dati	□	LSZH COMPOUND	-20°C/+60°C	✓	Dca s2,d2,a1



Imballaggio

Colore tubo	Codice articolo	Icona	Tipo	Classe C.P.R.	Colore cavi	Icona	Icona
●	D2I	20	UTP 5E LSZH 4x2x24AWG	Eca	□	100	2000
●	D2Q	20	UTP cat.6 LSZH 4x2x23AWG	Dca s2,d2,a1	■	100	2000

FLEXCAB™ LINE

Tubi Flex ICTA pre-infilati con cavi domotica – BUS



PM LSF0H
IEC 60754-1/2

✓ RoHS Compliant

- **Tubo flessibile corrugato ICTA pre-infilato con cavi domotica – BUS.**
- Significativo risparmio di tempo: i tempi di installazione si dimezzano, perché l'operazione di infilaggio dei cavi non deve essere eseguita.
- Riduzione della manodopera necessaria: una persona da sola può facilmente realizzare da sola l'impianto.
- Massimizzazione della sicurezza: nessun rischio di danneggiare i cavi durante le operazioni di infilaggio.
- Possibilità di infilare cavi aggiuntivi, grazie allo spazio disponibile nel tubo. La lubrificazione interna consente agevolmente di infilare e sfilare i cavi quando necessario.
- Il tubo è marcato metricamente da 99 a 1: sai sempre quanto tubo ti rimane nel rotolo.
- **Il tubo e i cavi sono LSZH (Low Smoke Zero Halogen - A bassa emissione di fumi tossici e a bassissimo contenuto di alogeni).** Soluzione ideale quindi per l'installazione in edifici destinati ad ospitare un numero elevato di persone, come ospedali, scuole, stazioni, centri commerciali, etc.

Applicazioni

All'esterno	✗	In massetto autolivellante e in calcestruzzo	✓	Controsoffitto - Parete mobile	✓
All'interno	✓	Sotto traccia parete - Cartongesso	✓	Prefabbricati - Pannelli in legno	✓
Installazioni a vista	✗	Sotto traccia pavimento	✓		

Scheda tecnica

Icona	3	4	2	2	3	>100MΩ	960°C
Polipropilene	Medio	Pesante			Pieghevole - Autorinvenente		
	750 N (23°C, ±2°C)	6J (IK08)	-5°C	+90°C			

EN 61386.1, EN 61386.22, IK: EN 62262

IEC EN 60695-2



LS - Low Smoke	IEC 61034-2	✓
OH - Zero Halogen	IEC 60754-1, IEC 60754-2	✓
Resistente al fuoco	EN 61386.1, EN 61386.22	✓
Autorinvenente	EN 61386.1, EN 61386.22	✓ fino al 50%
Imballato con film in polietilene riciclabile al 100%		✓

Tipo	Codice	Applicazione	Colore	Isolante esterno	Temperatura min/max di esercizio	Conformità C.P.R.	Classe C.P.R.
BUS KONNEX 1CP 1x2x0,8	BX1	Domotica	■	LSZH COMPOUND	-10°C/+80°C	✓	Cca s1b,d1,a1
BUS KONNEX 2CP 2x2x0,8	BX	Domotica	■	LSZH COMPOUND	-10°C/+80°C	✓	Cca s1b,d1,a1



Imballaggio

Colore tubo	Codice articolo	Icona	Tipo	Classe C.P.R.	Colore cavi	Icona	Icona
●	D2LX	20	Bus Ticino scs 1cp 1x2x0,8	Eca	□	100	2000
●	D2BX1	20	Bus konnex 1cp 1x2x0,8	Cca s1b,d1,a1	■	100	2000
●	D2VA	20	Bus Vimar scs 1cp 1x2x0,8	Eca	■	100	2000
●	D2BX	20	Bus Konnex 2cp 2x2x0,8	Cca s1b,d1,a1	■	100	2000

PM EASY PM EASY PLUS

Srotolatore universale



PM Easy



PM Easy Plus

- PM Easy è lo srotolatore universale in acciaio zincato.
- Consente di svolgere ogni tipo di tubo avvolto in rotoli di normale dimensione in modo semplice, veloce, ordinato.
- Consente di mantenere integro l'imballo del rotolo.
- PM Easy Plus è la versione rinforzata adatta ad un utilizzo più intensivo.



Hotel Parigi Milano, Italia

FLEX ECO GREEN™

ICTAECO 34223

LSFOH (Low Smoke Fire Resistant Zero Halogen)



PM LSF0H
IEC 60754-1/2

BIO
FILM

Tubo LSF0H prodotto per almeno il 50% con polipropilene riciclato e confezionato con film in BIO PE.

PM FLEX ECO-GREEN: polipropilene riciclato e polietilene biologico per un tubo pieghevole corrugato ecologico all'avanguardia dell'eco-sostenibilità.

Il tubo è costituito da almeno il 50% di materiale riciclato post-consumo (PCR) proveniente da rifiuti domestici raccolti nei paesi dell'Europa occidentale.

Grazie all'utilizzo di PP riciclato al 50%, **riduciamo la produzione di CO₂ del 40% rispetto all'utilizzo di PP fossile al 100%.**

La pellicola per imballaggio del rotolo è costituita per almeno il 50% da bio-polietilene proveniente da materie prime rinnovabili. Ciò che rende ecologico il bio-PE è il fatto che non proviene dal petrolio o dal gas, ma dalla natura: proviene infatti da piante a rapida generazione (come la canna da zucchero), la cui coltivazione contribuisce all'assorbimento di CO₂.

Utilizzando film di imballaggio in bio-polietilene, contribuiamo a ridurre la CO₂ nell'atmosfera rispetto al polietilene fossile:

1 tonnellata fossile PE > + 2,1 tonnellate di CO₂

1 tonnellata bio PE > - 0,155 tonnellate di CO₂

Sia i tubi, sia il film di imballaggio sono riciclabili al 100%.

Applicazioni

All'esterno	✗	In massetto autolivellante e in calcestruzzo	✓	Controsoffitto - Parete mobile	✓
All'interno	✓	Sotto traccia parete - Cartongesso	✓	Prefabbricati - Pannelli in legno	✓
Installazioni a vista	✗	Sotto traccia pavimento	✓		

Scheda tecnica

	3	4	2	2	3	>100MΩ	960°C
Polipropilene riciclato (almeno per il 50%)	Medio	Pesante			Pieghevole - Autorinvenente		
	750 N (23°C, ±2°C)	6J (IK08)	-5°C	+90°C			

IEC EN 60695-2



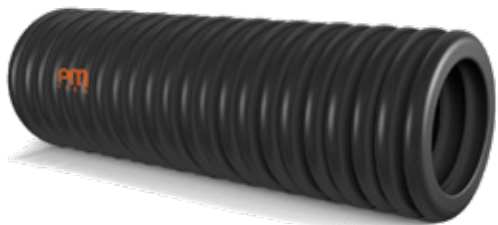
LS - Low Smoke	IEC 61034-2	✓
OH - Zero Halogen	IEC 60754-1, IEC 60754-2	✓
Resistente al fuoco	EN 61386.1, EN 61386.22	✓
Autorinvenente	EN 61386.1, EN 61386.22	✓ fino al 50%
Anti-UV	EN 50618:2015-12	✗
Pre-lubrificato		✓
Imballato con BIO FILM costituito per almeno il 50% da bio-polietilene proveniente da materie prime rinnovabili		✓

Imballaggio

Colore tubo	Codice articolo senza filo	Ø	⊘	⊙	⊞
●	ICTAECO16RT30	16	10.7	100	3000
●	ICTAECO20RT24	20	14.1	100	2400
●	ICTAECO25RT16	25	18.2	100	1600
●	ICTAECO32RT16	32	24.2	50	800

FLEX LUB™ ANTI-UV HF

ICTANUV 34223
ANTI-UV HF (Halogen Free)



Resistenza ai raggi UV - Halogen Free (senza alogeni) secondo la normativa EN 50642.

Perché è importante utilizzare tubi HF conformi alla norma EN 50642?

- Per proteggere gli ambienti di lavoro e la salute dei lavoratori
- Per proteggere l'ambiente e non inquinare le acque sotterranee durante il processo di smaltimento dei prodotti
- Per proteggere la vita di persone e animali. In caso di incendio, infatti, i tubi HF emettono una quantità trascurabile di gas corrosivi e tossici
- Per evitare fenomeni di corrosione potenzialmente pericolosi per le apparecchiature elettroniche.

I tubi PM FLEX HF soddisfano anche i requisiti della norma IEC 61034-2 (Low Smoke).

Perché è importante utilizzare tubi a bassa emissione di fumo conformi a IEC 61034-2?

- Perché in caso di incendio, questi tubi non emettono fumi opachi e garantiscono una visibilità superiore al 60%, il che consente di identificare le uscite di emergenza.

Applicazioni

All'esterno	✓	In massetto autolivellante e in calcestruzzo	✓	Controsoffitto - Parete mobile	✓
All'interno	✓	Sotto traccia parete - Cartongesso	✓	Prefabbricati - Pannelli in legno	✓
Installazioni a vista	✓	Sotto traccia pavimento	✓		

Scheda tecnica

Icona	3	4	2	2	3	>100MΩ	960°C
Polipropilene	Medio	Pesante			Pieghevole - Autorinvenente		
	750 N (23°C, ±2°C)	6J (IK08)	-5°C	+90°C			

EN 61386.1, EN 61386.22, IK: EN 62262, EN 50618:2015-12

IEC EN 60695-2



LS - Low Smoke	IEC 61034-2	✓
HF - Halogen Free	EN 50642:2018 DIN VDE V 0604-2-100	✓
OH - Zero Halogen	IEC 60754-1, IEC 60754-2	✓
Resistente al fuoco	EN 61386.1, EN 61386.22	✓
Autorinvenente	EN 61386.1, EN 61386.22	✓ fino al 50%
Anti-UV	EN 50618:2015-12	✓
Pre-lubrificato		✓ (Ø 16 mm, 20 mm, 25 mm)
Imballato con film in polietilene riciclabile al 100%		✓

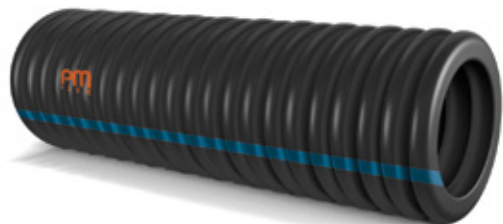
Imballaggio

Colore tubo	Codice articolo senza filo	Ø	Ø	Ø	Icona
●	ICTANUV16RT24	16	10.7	100	2400
●	ICTANUV20RT20	20	14.1	100	2000
●	ICTANUV25RT12	25	18.2	100	1200
●	ICTANUV3225RT24	32	24.2	25	600
●	ICTANUV4025RT20	40	32.4	25	500
●	ICTANUV5025RT8	50	41.2	25	200

FLEX HISPEED™

ICTAQN 34223

LSFOH (Low Smoke Fire Resistant Zero Halogen)



PM LSF0H
IEC 60754-1/2

✓ RoHS Compliant

- **Elevato scorrimento interno: + 50% rispetto ai tubi normali.**
- Tubo FLEX ICTA a doppia parete: parete esterna in polipropilene e rivestimento interno in miscela polimerica per garantire la massima scivolosità interna.
- Tubo autorinvenente e totalmente privo di microfori.
- Ecologico: a bassa emissione di fumi e a bassissimo contenuto di alogeni (LSFOH).
- **Colore: nero, con una linea longitudinale colorata che identifica il diametro:**
 - diam. 16: linea arancione.
 - diam. 20: linea blu.
 - diam. 25: linea gialla.
- **Utilizzabile con cemento e calcestruzzo.**

Applicazioni

All'esterno	✗	In massetto autolivellante e in calcestruzzo	✓	Controsoffitto - Parete mobile	✓
All'interno	✓	Sotto traccia parete - Cartongesso	✓	Prefabbricati - Pannelli in legno	✓
Installazioni a vista	✗	Sotto traccia pavimento	✓		

Scheda tecnica

	3	4	2	2	3	>100MΩ	960°C
Polipropilene	Medio	Pesante			Pieghevole - Autorinvenente		
	750 N (23°C, ±2°C)	6J (IK08)	-5°C	+90°C			

EN 61386.1, EN 61386.22, IK: EN 62262

IEC EN 60695-2



LS - Low Smoke	IEC 61034-2	✓
OH - Zero Halogen	IEC 60754-1, IEC 60754-2	✓
Resistente al fuoco	EN 61386.1, EN 61386.22	✓
Autorinvenente	EN 61386.1, EN 61386.22	✓ fino al 50%
Anti-UV	EN 50618:2015-12	✗
Pre-lubrificato		✓
Imballato con film in polietilene riciclabile al 100%		✓

Imballaggio

Colore tubo	Colore righe	Cdice articolo senza filo	16	20	25	6600	6000	3600
●	●	ICTAQN16	16	10.7	100	6600		
●	●	ICTAQN20	20	14.1	100		6000	
●	●	ICTAQN25	25	18.2	100			3600

FLEX LUB™

ICTA 34223 | ICTA 33423

LSFOH (Low Smoke Fire Resistant Zero Halogen)



PM LSFOH
IEC 60754-1/2

✓ RoHS Compliant

- **Tubo FLEX ICTA autorinvenente e totalmente privo di microfori.**
- Internamente lubrificato nei diametri 16, 20 e 25 mm.
- **Utilizzabile con cemento e calcestruzzo.**
- Auto-protetto: non necessita di copertina in cemento.
- Ecologico: Low Smoke Flame Resistant Zero Halogen.
- **Colori: grigio RAL 7037, nero.**

Applicazioni

All'esterno	✗	In massetto autolivellante e in calcestruzzo	✓	Controsoffitto - Parete mobile	✓
All'interno	✓	Sotto traccia parete - Cartongesso	✓	Prefabbricati - Pannelli in legno	✓
Installazioni a vista	✗	Sotto traccia pavimento	✓		

Scheda tecnica

	3	4	2	2	3	>100MΩ	960°C
Polipropilene	Medio	Pesante			Pieghevole - Autorinvenente		
	750 N (23°C, ±2°C)	6J (IK08)	-5°C	+90°C			

EN 61386.1, EN 61386.22, IK: EN 62262

IEC EN 60695-2



* certificazione ÖVE anche per 33433

	3	3	4	2	3	>100MΩ	960°
Polipropilene	Medio	Medio			Pieghevole - Autorinvenente		
	750 N (23°C, ±2°C)	2J (IK08)	-25°C	+90°C			

EN 61386.1, EN 61386.22, IK: EN 62262

IEC EN 60695-2



LS - Low Smoke	IEC 61034-2	✓
OH - Zero Halogen	IEC 60754-1, IEC 60754-2	✓
Resistente al fuoco	EN 61386.1, EN 61386.22	✓
Autorinvenente	EN 61386.1, EN 61386.22	✓ fino al 50%
Anti-UV	EN 50618:2015-12	✗
Pre-lubrificato		✓ (Ø 16 mm, 20 mm, 25 mm)
Imballato con film in polietilene riciclabile al 100%		✓

Imballaggio

Colore tubo	Codice articolo senza filo	Codice articolo con filo	Ø	Ø	Ø	Ø
●	ICTA16	ICTA16F	16	10,7	100	6600
●	ICTA20	ICTA20F	20	14,1	100	5600
●	ICTA25	ICTA25F	25	18,2	100	3600
●	ICTA32	ICTA32F	32	24,2	50	1800
●	ICTA40	ICTA40F	40	32,4	50	1400
●	ICTA4025	ICTA40F25	40	32,4	25	1100
●	ICTA50	ICTA50F	50	41,2	25	800
●	ICTA63	ICTA63F	63	51,5	25	400
●	ICTAN20	-	20	14,1	100	5600
●	ICTAN25	-	25	18,2	100	3600
●	ICTAN32	-	32	24,2	50	1800
●	ICTAN40	-	40	32,4	50	1400

FLEX LUB™

ICTA 34223 | ICTA 33423

LSFOH (Low Smoke Fire Resistant Zero Halogen)



PM LSFOH
IEC 60754-1/2

✓ RoHS Compliant

- **Tubo FLEX ICTA autorinvenente e totalmente privo di microfori.**
- Internamente lubrificato nei diametri 16, 20 e 25 mm.
- **Utilizzabile con cemento e calcestruzzo.**
- Auto-protetto: non necessita di copertina in cemento.
- Ecologico: Low Smoke Flame Resistant Zero Halogen.
- **Colori: viola, marrone, verde e azzurro.**

Applicazioni

All'esterno	✗	In massetto autolivellante e in calcestruzzo	✓	Controsoffitto - Parete mobile	✓
All'interno	✓	Sotto traccia parete - Cartongesso	✓	Prefabbricati - Pannelli in legno	✓
Installazioni a vista	✗	Sotto traccia pavimento	✓		

Scheda tecnica

	3	4	2	2	3	>100MΩ	960°C
Polipropilene	Medio	Pesante			Pieghevole - Autorinvenente		
	750 N (23°C, ±2°C)	6J (IK08)	-5°C	+90°C			

EN 61386.1, EN 61386.22, IK: EN 62262

IEC EN 60695-2



* certificazione ÖVE anche per 33433

	3	3	4	2	3	>100MΩ	960°
Polipropilene	Medio	Medio			Pieghevole - Autorinvenente		
	750 N (23°C, ±2°C)	2J (IK08)	-25°C	+90°C			

EN 61386.1, EN 61386.22, IK: EN 62262

IEC EN 60695-2



LS - Low Smoke	IEC 61034-2	✓
OH - Zero Halogen	IEC 60754-1, IEC 60754-2	✓
Resistente al fuoco	EN 61386.1, EN 61386.22	✓
Autorinvenente	EN 61386.1, EN 61386.22	✓ fino al 50%
Anti-UV	EN 50618:2015-12	✗
Pre-lubrificato		✓ (Ø 16 mm, 20 mm, 25 mm)
Imballato con film in polietilene riciclabile al 100%		✓

Imballaggio

Colore tubo	Codice articolo	Ø	Ø	Ø	□
●	ICTAV20	20	14,1	100	5600
●	ICTAV25	25	18,2	100	3600
●	ICTAV32	32	24,2	50	1800
●	ICTAA20	20	14,1	100	5600
●	ICTAA25	25	18,2	100	3600
●	ICTAA32	32	24,2	50	1800
●	ICTAM20	20	14,1	100	5600
●	ICTAM25	25	18,2	100	3600
●	ICTAM32	32	24,2	50	1800
●	ICTAVI20	20	14,1	100	5600
●	ICTAVI25	25	18,2	100	3600
●	ICTAVI32	32	24,2	50	1800

FLEXIPC

IPC 33212



- Ideale in installazioni di tipo standard che non richiedono l'uso di materiali LSFOH.
- Lubrificato internamente per facilitare l'infilaggio e lo sfilaggio dei cavi.
- Non adatto all'uso con calcestruzzo liquido e cemento armato.
- Realizzato in PVC ecologico.
- Colori: bianco, azzurro, nero, verde, viola, marrone.

Applicazioni

All'esterno	✗	In massetto autolivellante e in calcestruzzo	✗	Controsoffitto - Parete mobile	✓*
All'interno	✓	Sotto traccia parete - Cartongesso	✓*	Prefabbricati - Pannelli in legno	✓*
Installazioni a vista	✗	Sotto traccia pavimento	✓*		

* Solo per gli impianti elettrici che non richiedono l'utilizzo di canalizzazioni HF/LSFOH

Scheda tecnica

Icona	3	3	2	1	2	>100MΩ	960°C
PVC	Medio	Medio			Pieghevole		
	750 N (23°C, ±2°C)	2J (IK07)	-5°C	+60°C			

EN 61386.1, EN 61386.22, IK: EN 62262

IEC EN 60695-2



LS - Low Smoke	IEC 61034-2	✗
OH - Zero Halogen	IEC 60754-1, IEC 60754-2	✗
Resistente al fuoco	EN 61386.1, EN 61386.22	✓
Autorinvenente	EN 61386.1, EN 61386.22	✗
Anti-UV	EN 50618:2015-12	✗
Pre-lubrificato	(Ø 16 mm, 20 mm, 25 mm)	✓
Imballato con film in polietilene riciclabile al 100%		✓

Imballaggio

Colore tubo	Codice articolo senza filo	Codice articolo con filo	Ø	Ø	Ø	Grid
●	IPCN16	IPCN16F	16	10,7	100	6000
●	IPCN20	IPCN20F	20	14,1	100	5200
●	IPCN25	IPCN25F	25	18,2	50	2800
●	IPCN32	IPCN32F	32	24,2	25	1800
●	IPCN40	-	40	32,4	25	1075
●	IPCN50	-	50	41,2	25	800
●	IPCN63	-	63	50,6	25	-
○	IPCX20	IPCX20F	20	14,1	100	2400
○	IPCX25	IPCX25F	25	18,2	50	1200
○	IPCX32	IPCX32F	32	24,2	25	900
●	IPCA20	IPCA20F	20	14,1	100	2400
●	IPCA25	IPCA25F	25	18,2	50	1200
●	IPCA32	IPCA32F	32	24,2	25	900
●	IPCM20	IPCM20F	20	14,1	100	2400
●	IPCM25	IPCM25F	25	18,2	50	1200
●	IPCM32	IPCM32F	32	24,2	25	900
●	IPCV20	IPCV20F	20	14,1	100	2400
●	IPCV25	IPCV25F	25	18,2	50	1200
●	IPCV32	IPCV32F	32	24,2	25	900
●	IPCVI20	IPCVI20F	20	14,1	100	2400
●	IPCVI25	IPCVI25F	25	18,2	50	1200
●	IPCVI32	IPCVI32F	32	24,2	25	900

S M L

Raccordi con clip LSFOH



PM LSFOH
IEC 60754-1/-2

✓ RoHS Compliant

IP65

- Raccordi con clip per la giunzione di tubi pieghevoli.
- Ecologici: Low Smoke Flame Resistant Zero Halogen.
- Colorati trasparenti: i diversi colori identificano i diversi diametri; la trasparenza consente di controllare la giunzione.
- Ideali per le installazioni in cemento e calcestruzzo.

Scheda tecnica

	Resistenza alla penetrazione dei corpi solidi	Resistenza all'entrata dell'acqua	Resistente al fuoco	
Polipropilene ecologico	6 Stagno alla polvere	5 Protetto contro i getti d'acqua	✓	750° C
EN 61386.1, EN 61386.22			IEC EN 60695-2	



Imballaggio

Colore tubo	Codice articolo	Ø		
●	SML16	16	50	600
○	SML20	20	50	500
●	SML25	25	25	300
●	SML32	32	25	200
●	SML40	40	10	180
●	SML50	50	10	90

M F L

Raccordi lisci HF



PM HALOGEN FREE
EN 50642

✓ RoHS Compliant

IP44

- Raccordi per la giunzione di tubi pieghevoli.
- Ecologici: Halogen Free (senza alogeni) secondo la normativa EN 50642.
- Trasparenti.

Scheda tecnica

	Resistenza alla penetrazione dei corpi solidi	Resistenza all'entrata dell'acqua	Resistente al fuoco	
Polipropilene ecologico	4 Protetto contro l'ingresso di corpi solidi di diametro \geq 1,0mm	4 Protetto contro gli spruzzi d'acqua	✓	IEC EN 60695-2 960° C
EN 61386.1, EN 61386.22				



Imballaggio

Colore tubo	Codice articolo	Ø		
○	MFL16	16	100	2000
○	MFL20	20	100	1200
○	MFL25	25	50	700
○	MFL32	32	25	400
○	MFL40	40	-	300
○	MFL50	50	-	100

STCX

Sonda elicoidale in PET ecologico del diametro di 4 mm



- Terminale flessibile con asola arrotondata per facilitare lo scorrimento.
- Ampia asola di trazione nel terminale opposto.
- Resistenza alla trazione superiore a 1000 N (102 Kgf).
- Flessibile e resistente, non si spezza, supera la prova circuito a 4 curve.

Imballaggio

Codice articolo	Ø	Lunghezza	m	M
STCX10	4	10	1	50
STCX15	4	15	1	40
STCX20	4	20	1	30

MON

Sonda tirafilo in nylon Ø 4mm



- Sonde tirafilo in Nylon per tubi pieghevoli.
- Disponibile nel diametro 4 mm.

Imballaggio

Colore	Materiale	Codice articolo	Lunghezza
○	Nylon	MON 5	5
○	Nylon	MON 10	10
○	Nylon	MON 15	15
○	Nylon	MON 20	20
○	Nylon	MON 25	25
○	Nylon	MON 30	30

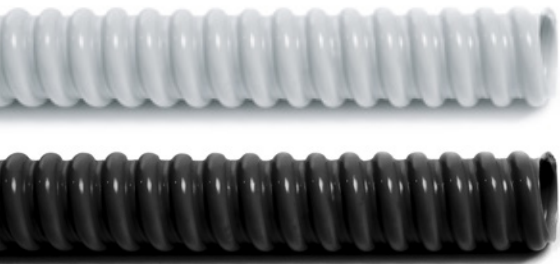


Mall of Scandinavia Stockholm, Sweden

SPIREX GUS

2311

Guaine flessibili spirolate



- Senza piombo: conforme ai requisiti ROHS.
- Disponibile nei colori grigio e nero.
- Sistema a tenuta stagna: grado di protezione IP64 se utilizzata con raccordi RAI-RAG-RAP IP66 con raccordi RK.

Scheda tecnica

☰	👤	🔨	🌡️	🌡️+
PVC	2 Leggero	3 Medio	1	1
	320 N (23°C, ±2°C)	2J	+5°C	+60°C

EN 61386.1, EN 61386.23



Resistente al fuoco	EN 61386.1, EN 61386.22	✓
Pre-lubrificato		✗
Imballato con film in polietilene riciclabile al 100%		✓

Imballaggio

Colore tubo	Codice articolo	⌀	⊘	⊙	📦
●	GUS8G	12,1	8	30	4320
●	GUS10G	14,7	10	30	4320
●	GUS12G	16,4	12	30	4320
●	GUS14G	18,9	14	30	4320
●	GUS16G	20,7	16	30	4320
●	GUS20G	25	20	30	3240
●	GUS22G	27	22	30	3240
●	GUS25G	30,6	25	30	2160
●	GUS28G	33,5	28	30	1440
●	GUS32G	38	32	30	1440
●	GUS35G	41	35	30	1200
●	GUS40G	46,4	40	30	1200
●	GUS50G	57,2	50	30	630
●	GUS60G	68	60	30	-
●	GUS12N	16,4	12	30	4320
●	GUS16N	20,7	16	30	4320
●	GUS20N	25	20	30	3240
●	GUS25N	30,6	25	30	2160
●	GUS32N	38	32	30	1440

SPIREX RAG/RAI/RAP

Raccordo Spirex-scatoia



✓ RoHS Compliant

IP65

- Raccordi per la giunzione fra guaina Spirex 2311 e scatola di derivazione.
- Colore: grigio.
- Conforme alle normative europee EN 61386.1 e EN 61386.23.

Scheda tecnica

	Resistenza alla penetrazione dei corpi solidi	Resistenza all'entrata dell'acqua	Resistente al fuoco	
PVC	6 Stagno alla polvere	5 Protetto contro i getti d'acqua		850 °C

CE

EN 61386.1, EN 61386.21, EN 60423

IEC EN 60695-2

Imballaggio

Colore tubo	Passo gas	Passo metrico	Passo PG	per Spirex	
●	RAG10G 1/4"	RAI12G 12X1,5	RAP10PG9	10	25
●	RAG12G 3/8"	RAI16G 16X1,5	RAP12PG11 RAP12PG13	12	25
●	RAG14G 1/2"		RAP14PG13	14	25
●	RAG16G 1/2"	RAI20G 20X1,5	RAP16PG13 RAP16PG16	16	25
●	RAG20G 3/4"	RAI25G 25X1,5	RAP20PG21	20	25
●	RAG22G 3/4"		RAP22PG21	22	25
●	RAG25G 1"	RAI32G 32X1,5	RAP25PG29	25	10
●	RAG28G 1"		RAP28PG29	28	10
●	RAG32G 1,1/4"	RAI40G 40X1,5	RAP32PG36	32	10
●	RAG35G 1,1/4"		RAP35PG36	35	10
●	RAG40G 1,1/2"	RAI50G 50X1,5		40	10
●	RAG50G 2"	RAI63G 63X1,5		50	10

Articoli disponibili anche in colore NERO. Il codice cambia, sostituendo la "G" finale con "N".



Hamad International Airport Doha, Qatar

RIGID IRLHF ANTI-UV

RIGID IRLHF 33431 Anti-UV

Classe Media
HF (Halogen Free)



✓ RoHS Compliant

- Impianti a vista eco-compatibili.
- **Resistenza ai raggi UV.**
- **Ecologico: Halogen Free (senza alogeni) secondo la normativa EN 50642.**
- **Colore: nero.**

Perché è importante utilizzare tubi HF conformi alla norma EN 50642?

- Per proteggere gli ambienti di lavoro e la salute dei lavoratori
- Per proteggere l'ambiente e non inquinare le acque sotterranee durante il processo di smaltimento dei prodotti
- Per proteggere la vita di persone e animali. In caso di incendio, infatti, i tubi HF emettono una quantità trascurabile di gas corrosivi e tossici
- Per evitare fenomeni di corrosione potenzialmente pericolosi per le apparecchiature elettroniche.

I tubi PM FLEX HF soddisfano anche i requisiti della norma IEC 61034-2 (Low Smoke).

Perché è importante utilizzare tubi a bassa emissione di fumo conformi a IEC 61034-2?

- Perché in caso di incendio, questi tubi non emettono fumi opachi e garantiscono una visibilità superiore al 60%, il che consente di identificare le uscite di emergenza.

Applicazioni

All'esterno	✓	In massetto autolivellante e in calcestruzzo	✓*	Controsoffitto - Parete mobile	✓
All'interno	✓	Sotto traccia parete - Cartongesso	✓	Prefabbricati - Pannelli in legno	✓
Installazioni a vista	✓	Sotto traccia pavimento	✓		

* Da usarsi solo con manicotti IP67 (PM "SMART LINE")

Scheda tecnica

	3	3	4	3	1	>100MΩ	960°
Poliolfina	Medio	Medio			Rigido		
	750 N (23°C, ±2°C)	2J (IK08)	-25°C	+105°C			

EN 61386.1, EN 61386.21, IK: EN 62262

IEC EN 60695-2



LS - Low Smoke	IEC 61034-2	✓
HF - Halogen Free	EN 50642	✓
OH - Zero Halogen	IEC 60754-1, IEC 60754-2	✓
Resistente al fuoco	EN 61386.1, EN 61386.22	✓
Autorinvenente	EN 61386.1, EN 61386.22	✗
Anti-UV	EN 50618:2015-12	✓
Pre-lubrificato		✗
Imballato con film in polietilene riciclabile al 100%		✓

Imballaggio

Colore tubo	Codice articolo	Ø	Ø	l	kg	pezzi
●	IRLHFUV16	16	12	3	102	7854
●	IRLHFUV20	20	15,5	3	102	4590
●	IRLHFUV25	25	20,4	3	60	3240
●	IRLHFUV32	32	27,4	3	30	1890
●	IRLHFUV40	40	34,7	3	30	1200
●	IRLHFUV50	50	44,2	3	15	600

R I G I D I R L H F

RIGID IRLHF 33431
RIGID IRLHF 33431 FB con bicchiere
HF (Halogen Free)



✓ RoHS Compliant



- Ideale per gli impianti a vista eco-compatibili (pareti interne e soffitti).
- **Ecologico: Halogen Free (senza alogeni) secondo la normativa EN 50642.**
- Curvabile a caldo nei diam. 16, 20 e 25 mm con l'ausilio delle molle piegatubo MOPI.
- Realizzato in poliolefina autoestinguente.
- **Colore: grigio RAL 7035.**

Perché è importante utilizzare tubi HF conformi alla norma EN 50642?

- Per proteggere gli ambienti di lavoro e la salute dei lavoratori
- Per proteggere l'ambiente e non inquinare le acque sotterranee durante il processo di smaltimento dei prodotti
- Per proteggere la vita di persone e animali. In caso di incendio, infatti, i tubi HF emettono una quantità trascurabile di gas corrosivi e tossici
- Per evitare fenomeni di corrosione potenzialmente pericolosi per le apparecchiature elettroniche.

I tubi PM FLEX HF soddisfano anche i requisiti della norma IEC 61034-2 (Low Smoke).

Perché è importante utilizzare tubi a bassa emissione di fumo conformi a IEC 61034-2?

- Perché in caso di incendio, questi tubi non emettono fumi opachi e garantiscono una visibilità superiore al 60%, il che consente di identificare le uscite di emergenza.

Applicazioni

All'esterno	✗	In massetto autolivellante e in calcestruzzo	✓*	Controsoffitto - Parete mobile	✓
All'interno	✓	Sotto traccia parete - Cartongesso	✓	Prefabbricati - Pannelli in legno	✓
Installazioni a vista	✓	Sotto traccia pavimento	✓		

* Da usarsi solo con manicotti IP67 (PM "SMART LINE")

Scheda tecnica

Icona	Valore	Icona	Valore	Icona	Valore	Icona	Valore
Poliolefina	3 Medio	3 Medio	4	3	1 Rigido	>100MΩ	960°
	750 N (23°C, ±2°C)	2J (IK10)	-25°C	+105°C			
EN 61386.1, EN 61386.21, IK: EN 62262						IEC EN 60695-2	



LS - Low Smoke	IEC 61034-2	✓
HF - Halogen Free	EN 50642	✓
OH - Zero Halogen	IEC 60754-1, IEC 60754-2	✓
Resistente al fuoco	EN 61386.1, EN 61386.22	✓
Autorinvenente	EN 61386.1, EN 61386.22	✗
Anti-UV	EN 50618:2015-12	✗
Imballato con film in polietilene riciclabile al 100%		✓

Imballaggio

Colore tubo	Codice articolo	Ø	Ø	L	L	Q
●	IRLHF16	16	12	3	102	7854
●	IRLHF20	20	15,5	3	102	4590
●	IRLHF25	25	20,4	3	60	3240
●	IRLHF32	32	27,4	3	30	1890
●	IRLHF40	40	34,7	3	30	1200
●	IRLHF50	50	44,2	3	15	600

Imballaggio

Colore tubo	Codice articolo	Ø	Ø	L	L	Q
●	IRLHF16FB	16	12	3	75	6600
●	IRLHF20FB	20	15,5	3	51	4488
●	IRLHF25FB	25	20,4	3	51	3213
●	IRLHF32FB	32	27,4	3	30	1830
●	IRLHF40FB	40	34,7	3	21	1323
●	IRLHF50FB	50	44,2	3	15	840

RIGID IRL

RIGID IRL 33211
IRL 33211 FB con bicchiere
 Classe Media



- Ideale per tutte le installazioni a vista (pareti interne e soffitti).
- Curvatura a freddo nei diametri 16, 20 e 25 mm.
- **Realizzato in PVC.**
- **Colore: grigio RAL 7035.**

Applicazioni

All'esterno	✗	In massetto autolivellante e in calcestruzzo	✓*	Controsoffitto - Parete mobile	✗
All'interno	✓	Sotto traccia parete - Cartongesso	✓	Prefabbricati - Pannelli in legno	✗
Installazioni a vista	✓	Sotto traccia pavimento	✓		

* Da usarsi solo con manicotti IP67 (PM "SMART LINE")

Scheda tecnica

PVC	3 Medio	3 Medio	2	1	1 Rigido	>100MΩ	960°	
	750 N (23°C, ±2°C)	2J (IK07)	-5°C	+60°C				
EN 61386.1, EN 61386.21, IK: EN 62262							IEC EN 60695-2	



LS - Low Smoke	IEC 61034-2	✗
OH - Zero Halogen	IEC 60754-1, IEC 60754-2	✗
Resistente al fuoco	EN 61386.1, EN 61386.22	✓
Autorinvenente	EN 61386.1, EN 61386.22	✗
Anti-UV	EN 50618:2015-12	✗
Pre-lubrificato		✗
Imballato con film in polietilene riciclabile al 100%		✓

Imballaggio

Colore tubo	Codice articolo					
●	IRL16	16	13	3	102	3060
●	IRL20	20	17,1	3	102	2040
●	IRL25	25	21,7	3	60	1200
●	IRL32	32	28,2	3	30	750
●	IRL40	40	36,2	3	30	450
●	IRL50	50	45,7	3	15	300
●	IRL63	63	56	3	9	-

Imballaggio

Colore tubo	Codice articolo					
●	IRL16FB	16	13	3	75	6600
●	IRL20FB	20	17,1	3	51	4488
●	IRL25FB	25	21,7	3	51	3212
●	IRL32FB	32	28,2	3	30	1830
●	IRL40FB	40	36,2	3	21	1323
●	IRL50FB	50	45,7	3	15	840
●	IRL63FB	63	56	3	9	-

PM SMART MK

Manicotto a tenuta stagna



- Manicotti a tenuta stagna per la giunzione di due tubi rigidi.
- Sistema anti-infiltrazione di polvere e liquidi.
- Ecologici: Halogen Free (senza alogeni).
- Colore: grigio RAL 7035.

Scheda tecnica

☰	Resistenza alla penetrazione dei corpi solidi	Resistenza all'entrata dell'acqua	Resistente al fuoco	☞
Policarbonato	6 Stagno alla polvere	7 Protetto contro gli effetti di un'immersione temporanea in acqua	✓	850° C

EN 61386-1, EN 61386-21, EN 50642:2018, EN 60754-1, EN 60754-2, EN 60423, IEC 61034-2 IEC EN 60695-2



Imballaggio

	Codice articolo	∅	m	M
●	MK16	16	10	200
●	MK20	20	10	200
●	MK25	25	10	160
●	MK32	32	10	100
●	MK40	40	5	50
●	MK50	50	5	30

PM SMART CK

Curva a 90° a tenuta stagna



- Curve a 90°C a tenuta stagna per la giunzione di due tubi rigidi.
- Sistema anti-infiltrazione di polvere e liquidi.
- Ecologici: Halogen Free (senza alogeni).
- Colore: grigio RAL 7035.

Scheda tecnica

☰	Resistenza alla penetrazione dei corpi solidi	Resistenza all'entrata dell'acqua	Resistente al fuoco	☞
Policarbonato	6 Stagno alla polvere	7 Protetto contro gli effetti di un'immersione temporanea in acqua	✓	850° C

EN 61386-1, EN 61386-21, EN 50642:2018, EN 60754-1, EN 60754-2, EN 60423, IEC 61034-2 IEC EN 60695-2



Imballaggio

	Codice articolo	∅	m	M
●	CK16	16	10	200
●	CK20	20	10	200
●	CK25	25	10	160
●	CK32	32	10	100
●	CK40	40	5	50
●	CK50	50	5	30

PM SMART BK

Raccordo stagno tubo-scatoia



- Raccordi a tenuta stagna per la giunzione di tubi rigidi con scatole di derivazione.
- Sistema anti-infiltrazione di polvere e liquidi.
- Ecologici: Halogen Free (senza alogeni).
- Colore: grigio RAL 7035.

Scheda tecnica

☰	Resistenza alla penetrazione dei corpi solidi	Resistenza all'entrata dell'acqua	Resistente al fuoco	☞
Policarbonato	6 Stagno alla polvere	7 Protetto contro gli effetti di un'immersione temporanea in acqua	✓	850° C

EN 61386-1, EN 61386-21, EN 50642:2018, EN 60754-1, EN 60754-2, EN 60423, IEC 61034-2 IEC EN 60695-2



Imballaggio

	Codice articolo	∅	m	M
●	BK16	16	10	240
●	BK20	20	10	240
●	BK25	25	10	200
●	BK32	32	10	100
●	BK40	40	5	60
●	BK50	50	5	40

PM SMART RK

Raccordo stagno tubo-spirex



- Raccordi a tenuta stagna per la giunzione di tubi rigidi con guaina Spirex 2311.
- Sistema anti-infiltrazione di polvere e liquidi.
- Ecologici: Halogen Free (senza alogeni).
- Colore: grigio RAL 7035.

Scheda tecnica

☰	Resistenza alla penetrazione dei corpi solidi	Resistenza all'entrata dell'acqua	Resistente al fuoco	☞
Policarbonato	6 Stagno alla polvere	6 Protetto contro i getti d'acqua potenti	✓	850° C

EN 61386-1, EN 61386-21, EN 50642:2018, EN 60754-1, EN 60754-2, EN 60423, IEC 61034-2 IEC EN 60695-2



Imballaggio

	Codice articolo	∅	m	M
●	RK16	16	10	240
●	RK20	20	10	240
●	RK25	25	10	200
●	RK32	32	10	100
●	RK40	40	5	60
●	RK50	50	5	40

MAGHF

Manicotto cilindrico HF



- Manicotti cilindrici per la giunzione di tubi rigidi IRLHF 3343.
- Ecologici: Halogen Free (senza alogeni) secondo la normativa EN 50642.
- Colore: grigio RAL 7035.

Scheda tecnica

☰	Resistenza alla penetrazione dei corpi solidi	Resistenza all'entrata dell'acqua	Resistente al fuoco	🔗
Policarbonato	4 Protetto contro l'ingresso di corpi solidi di diametro => 1,0mm	0 Nessuna protezione	✓	850° C

EN 61386.1, EN 61386.21, EN 60423, EN 50642:2018, EN 60754-1, EN 60754-2, EN 60423, IEC 61034-2 IEC EN 60695-2
 CE Ⓢ

Imballaggio

	Codice articolo	⌀	m	M
●	MAGHF16	16	100	1200
●	MAGHF20	20	100	800
●	MAGHF25	25	50	600
●	MAGHF32	32	25	300
●	MAGHF40	40	20	160
●	MAGHF50	50	20	120

CUGHF

Curva 90° HF



- Curve A 90°C per la giunzione di tubi rigidi IRLHF 3343.
- Ecologici: Halogen Free (senza alogeni) secondo la normativa EN 50642.
- Colore: grigio RAL 7035.

Scheda tecnica

☰	Resistenza alla penetrazione dei corpi solidi	Resistenza all'entrata dell'acqua	Resistente al fuoco	🔗
Policarbonato	4 Protetto contro l'ingresso di corpi solidi di diametro => 1,0mm	0 Nessuna protezione	✓	850° C

EN 61386.1, EN 61386.21, EN 60423, EN 50642:2018, EN 60754-1, EN 60754-2, EN 60423, IEC 61034-2 IEC EN 60695-2
 CE Ⓢ

Imballaggio

	Codice articolo	⌀	m	M
●	CUGHF16	16	50	800
●	CUGHF20	20	50	400
●	CUGHF25	25	25	200
●	CUGHF32	32	25	150
●	CUGHF40	40	15	60
●	CUGHF50	50	10	40

MAG

Manicotto cilindrico



Manicotti cilindrici per la giunzione di tubi rigidi IRL 3321.

Scheda tecnica

	Resistenza alla penetrazione dei corpi solidi	Resistenza all'entrata dell'acqua	Resistente al fuoco	
PVC	4 Protetto contro l'ingresso di corpi solidi di diametro \geq 1,0mm	0 Nessuna protezione		850° C

EN 61386.1, EN 61386.21, EN 60423

IEC EN 60695-2



Imballaggio

Codice articolo			
● MAG16	16	100	1200
● MAG20	20	100	800
● MAG25	25	50	600
● MAG32	32	25	300
● MAG40	40	20	160
● MAG50	50	20	120

CUG

Curva a 90°



Curve a 90°C per la giunzione di tubi rigidi IRL 3321.

Scheda tecnica

	Resistenza alla penetrazione dei corpi solidi	Resistenza all'entrata dell'acqua	Resistente al fuoco	
PVC	4 Protetto contro l'ingresso di corpi solidi di diametro \geq 1,0mm	0 Nessuna protezione		850° C

EN 61386.1, EN 61386.21, EN 60423

IEC EN 60695-2



Imballaggio

Codice articolo			
● CUG16	16	50	800
● CUG20	20	50	400
● CUG25	25	25	200
● CUG32	32	25	150
● CUG40	40	15	60
● CUG50	50	10	40

CI

Curva a 90° ispezionabile



✓ RoHS Compliant

IP40

TI

Giunzione a "T" ispezionabile



✓ RoHS Compliant

IP40

Curve a 90° ispezionabili per la giunzione di tubi rigidi IRL 3321.

Giunzioni a "T" ispezionabili per il collegamento di tre tubi rigidi IRL 3321.

Scheda tecnica

	Resistenza alla penetrazione dei corpi solidi	Resistenza all'entrata dell'acqua	Resistente al fuoco	
PVC	4 Protetto contro l'ingresso di corpi solidi di diametro => 1,0mm	0 Nessuna protezione	✓	850° C

EN 60423

IEC EN 60695-2



Scheda tecnica

	Resistenza alla penetrazione dei corpi solidi	Resistenza all'entrata dell'acqua	Resistente al fuoco	
PVC	4 Protetto contro l'ingresso di corpi solidi di diametro => 1,0mm	0 Nessuna protezione	✓	850° C

EN 60423

IEC EN 60695-2



Imballaggio

Codice articolo			
● CI16G	16	50	1000
● CI20G	20	50	500
● CI25G	25	25	400
● CI32G	32	20	200

Imballaggio

Codice articolo			
● TI16G	16	50	600
● TI20G	20	50	400
● TI25G	25	25	250
● TI32G	32	20	160

GS

Raccordo rapido tubo-Spirex



IP65

- Raccordi a tenuta stagna per la giunzione di tubi rigidi RIGID IRL 3321, RIGID IRS 2221 e guaina flessibile spiralata Spirex 2311.
- Realizzati in PVC.
- Sistema anti-infiltrazione di polvere e liquidi.
- Colore: grigio RAL 7035.

Scheda tecnica

	Resistenza alla penetrazione dei corpi solidi	Resistenza all'entrata dell'acqua	Resistente al fuoco	
PVC	6 Stagno alla polvere	5 Protetto contro i getti d'acqua		850° C

EN 61386.1, EN 61386.21, EN 60423

IEC EN 60695-2



Imballaggio

Codice articolo				
● GS16	16	12	50	800
● GS20	20	16	50	600
● GS25	25	20	50	400
● GS32	32	25	25	200
● GS40	40	32	20	160
● GS50	50	40	15	120

CXT

Curva flessibile tubo-tubo



IP65

- Curve flessibili a tenuta stagna per la giunzione di due tubi rigidi RIGID IRL 3321, RIGID IRS 2221.
- Realizzate in PVC.
- Sistema anti-infiltrazione di polvere e liquidi.
- Colore: grigio RAL 7035.

Scheda tecnica

	Resistenza alla penetrazione dei corpi solidi	Resistenza all'entrata dell'acqua	Resistente al fuoco	
PVC	6 Stagno alla polvere	5 Protetto contro i getti d'acqua		850° C

EN 61386.1, EN 61386.21, EN 60423

IEC EN 60695-2



Imballaggio

Codice articolo		
● CXT16	16	50
● CXT20	20	50
● CXT25	25	50
● CXT32	32	25
● CXT40	40	25
● CXT50	50	15

C X S

Curva flessibile tubo-scatoia



- Curve flessibili a tenuta stagna per la giunzione di tubi rigidi RIGID IRL 3321, RIGID IRS 2221 con scatole di derivazione.
- Realizzate in PVC.
- Sistema anti-infiltrazione di polvere e liquidi.
- Colore: grigio RAL 7035.

Scheda tecnica

	Resistenza alla penetrazione dei corpi solidi	Resistenza all'entrata dell'acqua	Resistente al fuoco	
PVC	6 Stagno alla polvere	5 Protetto contro i getti d'acqua		850° C

EN 61386.1, EN 61386.21, EN 60423

IEC EN 60695-2



Imballaggio

	Codice articolo		
●	CXS16	16	50
●	CXS20	20	50
●	CXS25	25	50
●	CXS32	32	25
●	CXS40	40	25
●	CXS50	50	15

M O P I

Molla piegatubi in acciaio



Molle piegatubi in acciaio per tubi rigidi IRLHF 3343 e IRL 3321.

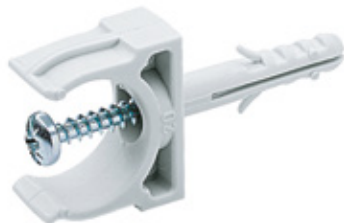
Imballaggio

	Codice articolo	
Acciaio	MOPI16	16
Acciaio	MOPI20	20
Acciaio	MOPI20X*	20
Acciaio	MOPI25	25
Acciaio	MOPI25X*	25
Acciaio	MOPI32	32

* Per i tubi IRLHF

CT

Clip a scatto con tassello e viti



✓ RoHS Compliant

- Clip a scatto con tassello e viti per il fissaggio di tubi rigidi.
- Realizzate in materiale termoplastico.
- Colore: grigio RAL 7035.

Imballaggio

	Codice articolo	Ø	Ø Tassello		
●	CT16G	16	6	100	1000
●	CT20G	20	6	100	1000
●	CT25G	25	6	100	800
●	CT32G	32	8	50	400

CFC

Clip a collare



✓ RoHS Compliant

- Clip a collare per il fissaggio di tubi rigidi.
- Ecologiche: Halogen Free (senza alogeni) secondo la normativa EN 50642.
- Realizzate in materiale termoplastico.
- Colore: grigio RAL 7035.

Imballaggio

	Codice articolo	Ø		
●	CFC16G	16	100	1000
●	CFC20G	20	100	1000
●	CFC25G	25	100	800
●	CFC32G	32	50	500
●	CFC40G	40	50	400
●	CFC50G	50	25	250

C F

Clip a scatto



- Clip a scatto per il fissaggio di tubi rigidi.
- Ecologiche: Halogen Free (senza alogeni) secondo la normativa EN 50642.
- Realizzate in poliammide.
- Colore: grigio RAL 7035.

Imballaggio

	Codice articolo	Ø		
●	CF16G	16	100	1000
●	CF20G	20	100	1000
●	CF25G	25	100	1000
●	CF32G	32	100	800
●	CF40G	40	50	400
●	CF50G	50	25	250

C F F

Clip a fascetta



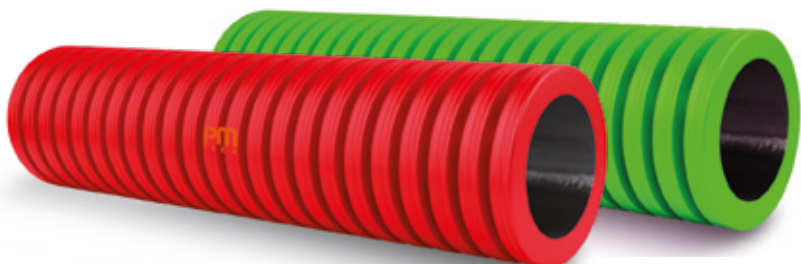
- Clip a fascetta per il fissaggio di tubi rigidi.
- Realizzate in materiale termoplastico.
- Ecologiche: Low Smoke Flame Resistant Zero Halogen.
- Colore: grigio RAL 7035.

Imballaggio

	Codice articolo	Ø		
●	CFF1	da 16 a 32	100	1000
●	CFF2	da 40 a 63	100	500

NR

Cavidotti doppia parete



✓ RoHS Compliant

- Tubazione in polietilene, costituita da due elementi tubolari: un elemento esterno corrugato e un elemento interno liscio.
- Ideale per proteggere i cavi in installazioni elettriche e telefoniche sotterranee.
- Resistenza chimica a sostanze acide e basiche, idrocarburi, detersivi, sostanze infiammabili e acqua.
- Utilizzare con accessori compatibili MN e PCC.
- Conforme alla norma EN 61386.1 - EN 61386.24.

Scheda tecnica

Polietilene ad alta densità	> 450 N (su 5 cm a +23°C)	NORMALE (a 5kg -5°C h = variabile in funzione del diametro)	Non necessario, poiché i tubi vanno posati sotto terra
EN 61386.1 - EN 61386.23 - EN 61386.24			

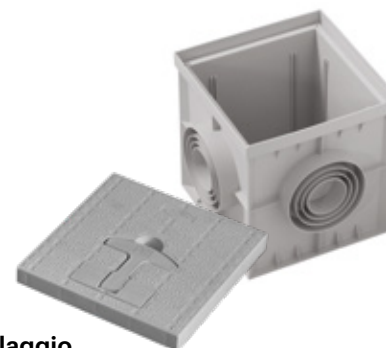
CE

Imballaggio

Colore tubo	Codice articolo				Volume (m3)
●	NR040	40	34	50	0,18
●	NR050	50	42	50	0,30
●	NR063	63	52	50	0,43
●	NR075	75	63	50	0,59
●	NR090	90	77	50	0,77
●	NR110	110	93	50	1,18
●	NR125	125	107	50	1,45
●	NRV040	40	34	50	0,18
●	NRV050	50	42	50	0,30
●	NRV063	63	52	50	0,43

PCC

Pozzetto con coperchio



CE

Pozzetto con coperchio carrabile dotato di maniglia estraibile per facilitare l'apertura e la chiusura.

Imballaggio

Codice articolo		Resistenza al carico	
		kN	Kg
PCC20	200 * 200	15	1500
PCC30	300 * 300	15	1500
PCC40	400 * 400	15	1500
PCC50	550 * 550	15	1500

MN

Manicotto per tubi NR



CE

Imballaggio

Codice articolo	
MN40	40
MN50	50
MN63	63
MN75	75
MN90	90
MN110	110
MN125	125

PM Plastic Materials

Via XXV Aprile, 15
24030 Almenno San Bartolomeo
BERGAMO - ITALY

Tel. +39 035 554 211
Fax +39 035 554 200
info@pmplasticmaterials.com

